

# INFORMATIONSVERANSTALTUNG

## *SÉANCE D'INFORMATION*

15. JANUAR 2019

HERZLICH WILLKOMMEN – *BIENVENUE*



# TRAKTANDEN

1. BEGRÜSSUNG
2. RÜCKBLICK - BAUKOMMISSION
3. PROJEKT ARA SEELAND SÜD
4. BAUKOSTEN
5. STELLUNGNAHME KANTONE
6. ABSTIMMUNGSFRAGE
7. FRAGERUNDE

# 1. BEGRÜSSUNG

URSULA SCHNEIDER SCHÜTTEL

PRÄSIDENTIN ARA SEELAND SÜD

## 2. RÜCKBLICK UND BAUKOMMISSION

PASCAL PÖRNER

PRÄSIDENT DER BAUKOMMISSION

# REGIONALSTUDIE 2010 - 2012

## KANTONE BERN, FRIBOURG, NEUCHÂTEL UND VAUD

### Szenarien

ARA Dezentral – alles bleibt beim alten

→ entspricht nicht der Strategie der Kantone

ARA Seeland, nur noch einen ARA

→ zu unwirtschaftlich, zu gross

ARA Seeland Nord / Süd

→ darauf fokussierte sich die Phase 2 der Regionalstudie.



# GRUNDSÄTZE

Lokale Gegebenheiten

Gewässer- und Naturschutz

Wirtschaftlichkeit

Dringlichkeit

Fazit:

**ARA SEELAND SÜD**

# VARIANTENSTUDIE 2012 - 2013

## **ARA VERBÄNDE MURTEN UND KERZERS**

5 Standorte

Raumplanung

Rationelle Energienutzung

Bodenschutz

Walderhaltung

Natur- und Landschaftsschutz

Fazit:

**ARA SEELAND SÜD**

# VORPROJEKT HUNZIKER BETATECH SOMMER 2015

## ARA VERBÄNDE MURTEN UND KERZERS

### Rahmenbedingungen

- Wirtschaftlichkeit => langfristig, regional
- Gewässerschutz => GSchV, EMV
- Lokale Gegebenheiten => Umweltverträglichkeit
- Dringlichkeit, Zeitachse => Kerzers sofort

Fazit:

**ARA SEELAND SÜD**



## Verfahrenswahl

- Erforderliche Reinigungsleistung (GSchV)
- Mikroverunreinigungen
- Platzverhältnisse und Machbarkeit
- Schutz des Auengebietes

Fazit:

**ARA SEELAND SÜD**

# BAUKOMMISSION

Erste Sitzung	01.12.2016
Überprüfung VP abgeschlossen	19.09.2017
Bauprojekt	Okt. 2017
• Layout	
• Klärgasaufbereitung (BHKW)	
• Schlammwässerung	
Vorgezogene Submissionen	Januar – Mai 2018
Bauprojekt abgeschlossen	30.10.2018
Total 34 Sitzungen	

# 3. PROJEKT ARA SEELAND SÜD

ANDREAS SCHAFFNER

PROJEKTLEITER HOLINGER AG

# 3. PROJEKT ARA SEELAND SÜD



## 3. PROJEKT ARA SEELAND SÜD

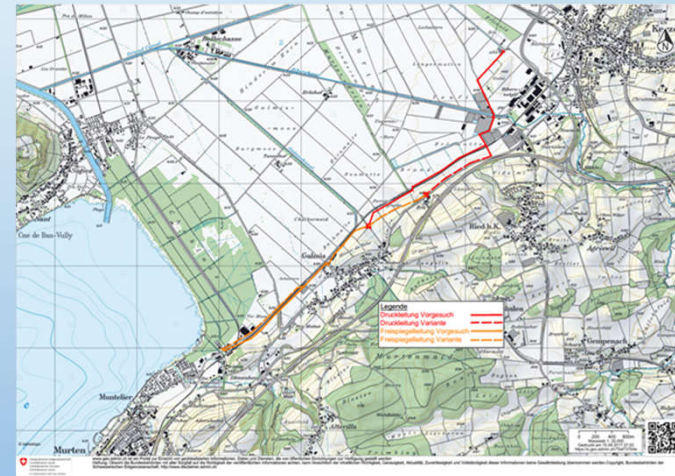
### ***WAS SIND DIE RAHMENBEDINGUNGEN & HERAUSFORDERUNGEN DIESES PROJEKTES?***

- ZUSAMMENSCHLUSS ARA MURTEN + ARA KERZERS (2 ARA UND 2 VERBÄNDE)

## 3. PROJEKT ARA SEELAND SÜD

### ***WAS SIND DIE RAHMENBEDINGUNGEN & HERAUSFORDERUNGEN DIESES PROJEKTES?***

- ZUSAMMENSCHLUSS ARA MURTEN + ARA KERZERS (2 ARA UND 2 VERBÄNDE)
- 2 TEILPROJEKTE: UMBAU ARA SEELAND SÜD + ABLEITUNG ARA KERZERS



## 3. PROJEKT ARA SEELAND SÜD

### **WAS SIND DIE RAHMENBEDINGUNGEN & HERAUSFORDERUNGEN DIESES PROJEKTES?**

- ZUSAMMENSCHLUSS ARA MURTEN + ARA KERZERS (2 ARA UND 2 VERBÄNDE)
- 2 TEILPROJEKTE: UMBAU ARA SEELAND SÜD + ABLEITUNG ARA KERZERS
- EINZUGSGEBIET VORWIEGEND KT. FREIBURG + 5 BERNER GEMEINDEN → 2 KANTONE
- STUFE ZUR ELIMINATION VON MIKROVERUNREINIGUNGEN (EMV) → BAFU
- LAGE AM MURTENSEE, WELCHER STARK MIT PHOSPHOR BELASTET IST
- AKTIONSGRUPPEN ALS GEGENSPIELER
- BEENGTE PLATZVERHÄLTNISSE, WALDABSTAND WIRD BEREITS HEUTE NICHT EINGEHALTEN, RESERVEFLÄCHE IST WALD (KIEFERN + AUENWALD VON NATIONALER BEDEUTUNG)
- UMSETZUNG BEI LAUFENDEM BETRIEB
- KREDITABSTIMMUNG BEVÖLKERUNG AM 10.02.2019
- ZUSAMMENARBEIT VERSCHIEDENER FACHBEREICHE UND ÄMTER

# 3. PROJEKT ARA SEELAND SÜD

## BAUPROJEKT ARA SEELAND SÜD



**Zulauf:**  
24'000 angeschlossenen Einwohner + Industrie  
Dimensionierung 82'000 Einwohnerwerte  
20 % Reserve  
Maximaler Zulauf bei Regenwetter 430 l/s

**Ablauf:**  
Reinigungsleistung gem. Vorgaben  
Gewässerschutzgesetz (GSchG)  
Phosphorzielwert 0.1 mg/l  
Elimination von Mikroverunreinigungen



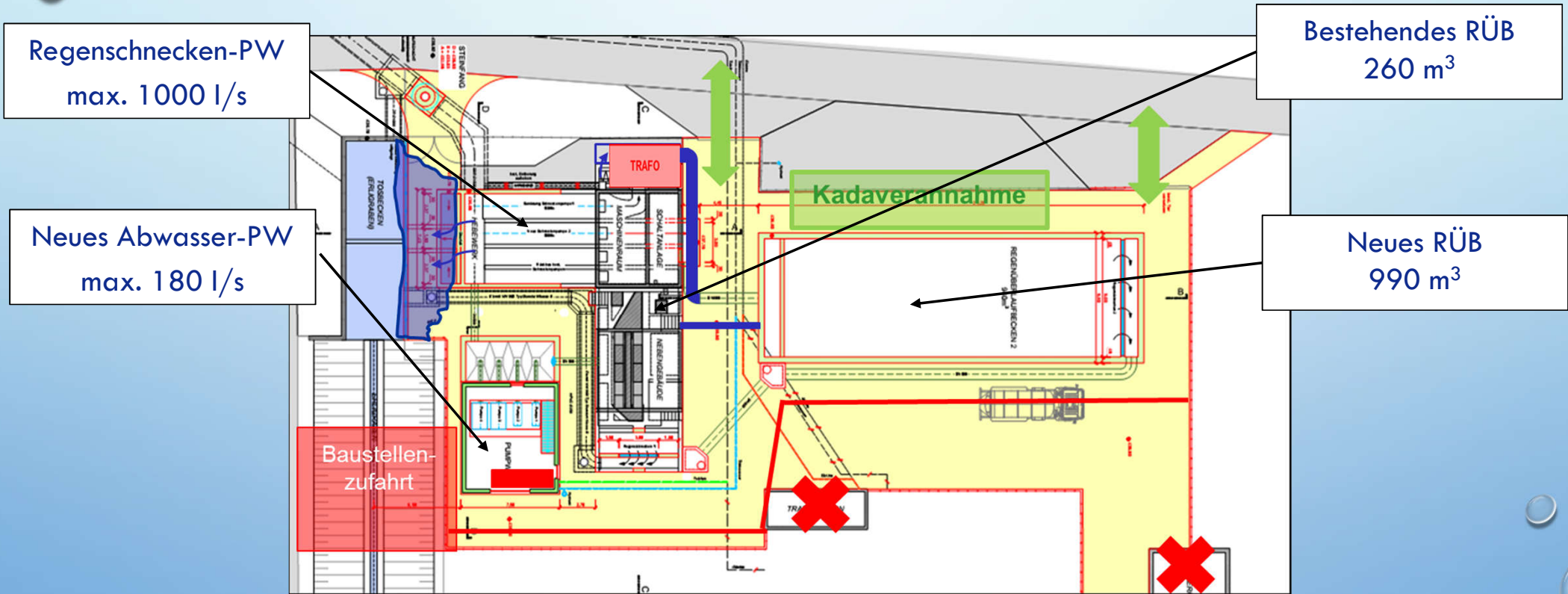
# 3. PROJEKT ARA SEELAND SÜD

## OBJEKTE DER ARA SEELAND SÜD



# 3. PROJEKT ARA SEELAND SÜD

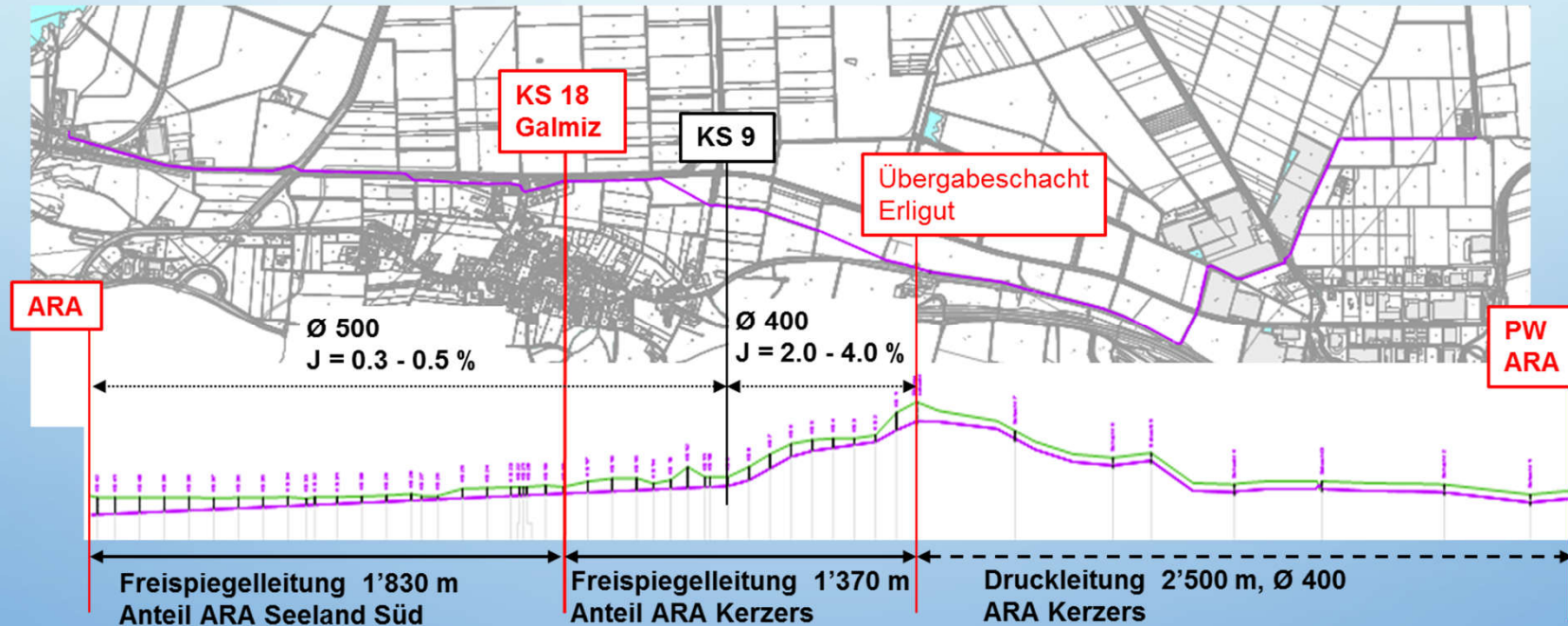
## BAUPROJEKT ANSCHLUSS ARA KERZERS



# 3. PROJEKT ARA SEELAND SÜD

## BAUPROJEKT ANSCHLUSS ARA KERZERS

### LEITUNGSTRASSE AUF BODEN VON KERZERS, RIED, GALMIZ, MURTEN UND MUNTELIER



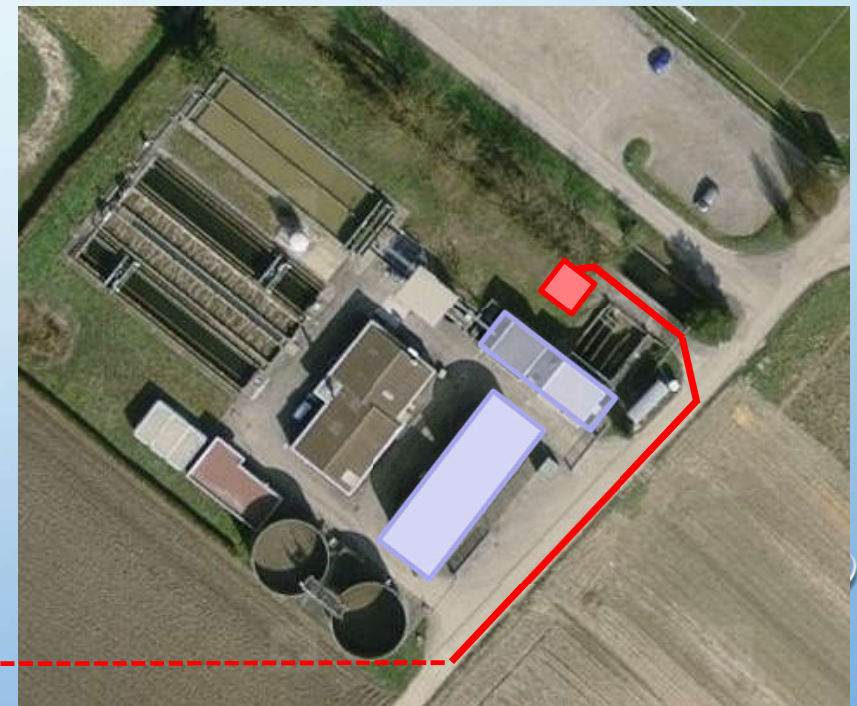
# 3. PROJEKT ARA SEELAND SÜD

**WAS IST NEU?**

**ZUSAMMENSCHLUSS ARA MURTEN UND ARA KERZERS → KAPAZITÄTSERWEITERUNG**



ARA Seeland Süd - Informationsveranstaltung



15. Januar 2019

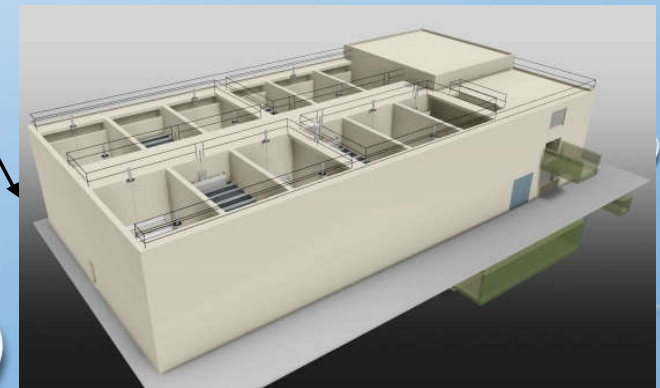
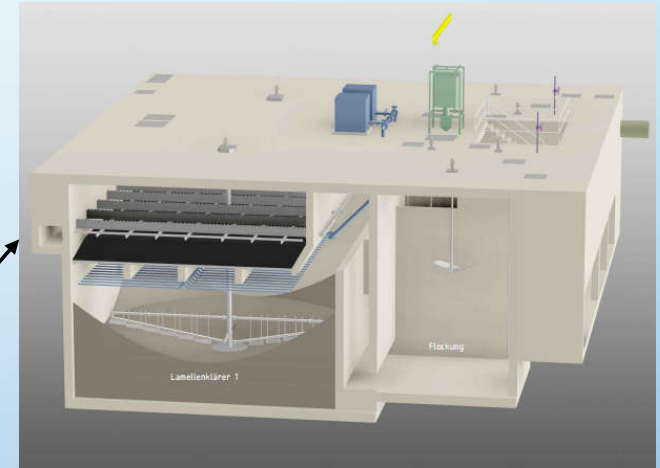
### 3. PROJEKT ARA SEELAND SÜD



Heute:  
Vorklärbecken,  
Belebtschlamm-  
biologie und  
Nachklärung

Neu:  
Lamellenklärer,  
Biofilter  
(bereits an WABAG  
vergeben)

→ Anwendung  
moderner  
Technologien

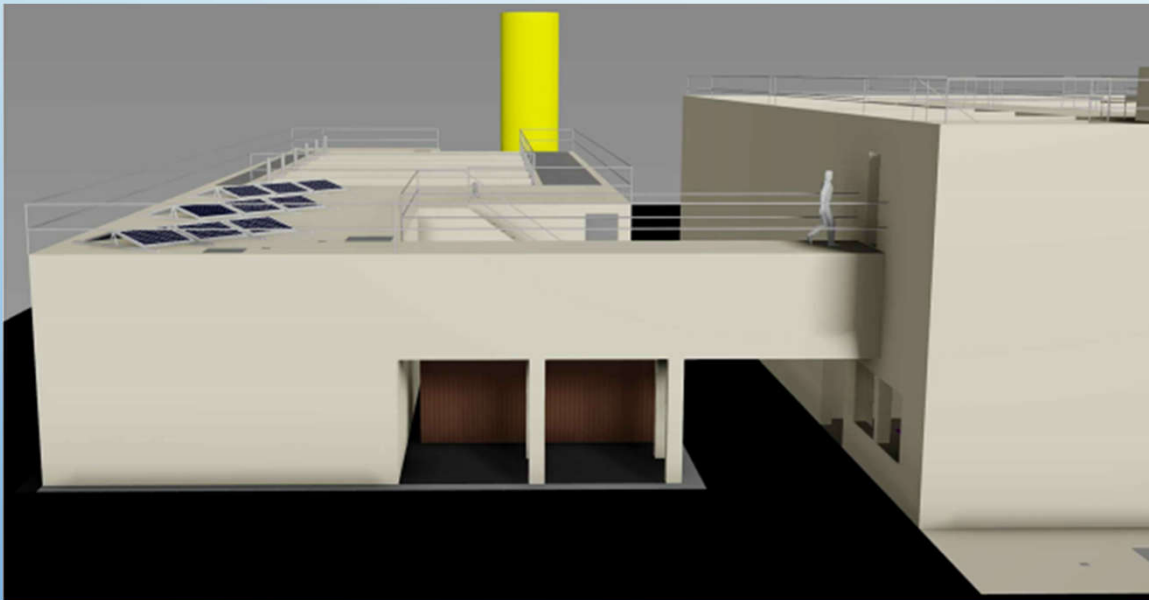


## 3. PROJEKT ARA SEELAND SÜD

### **WAS IST NEU?**

→ ELIMINATION VON MIKROVERUNREINIGUNGEN (EMV)

OZONUNG MIT SANDFILTRATION



- OZONUNGSTEST DURCH LABOR DURCHGEFÜHRT
- VERFAHREN VOM BAFU BEWILLIGT



# 3. PROJEKT ARA SEELAND SÜD

## MIKROVERUNREINIGUNGEN

Diclofenac

Koffein

Cyclamat



Benzotriazol

DEET

Clarithromycin

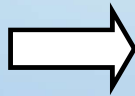
## 3. PROJEKT ARA SEELAND SÜD

### **MIKROVERUNREINIGUNGEN**

BEISPIEL:

ÜBLICHE DICLOFENAC-KONZENTRATION IM ZULAUF ARA

1'200 NANOGRAMM PRO LITER  $\triangleq$  1 WÜRFELZUCKER IN EINEM OLYMPIASCHWIMMBECKEN



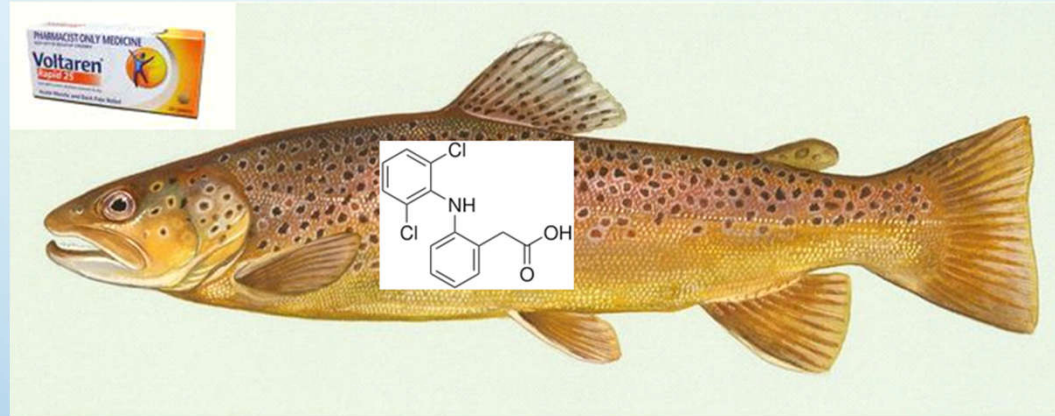


# 3. PROJEKT ARA SEELAND SÜD

## MIKROVERUNREINIGUNGEN

BEISPIEL:

AUSWIRKUNG  
ENTZÜNDUNGS-  
HEMMER  
DICLOFENAC



Konzentration > 500 ng/l  
→ Gewebeveränderungen in Nieren, Leber und Kiemen



Vorgeschlagenes Qualitätsziel = 50 ng/l

(Quelle: <http://www.oekotoxzentrum.ch/expertenservice/qualitaetskriterien/vorschlaege/index>)

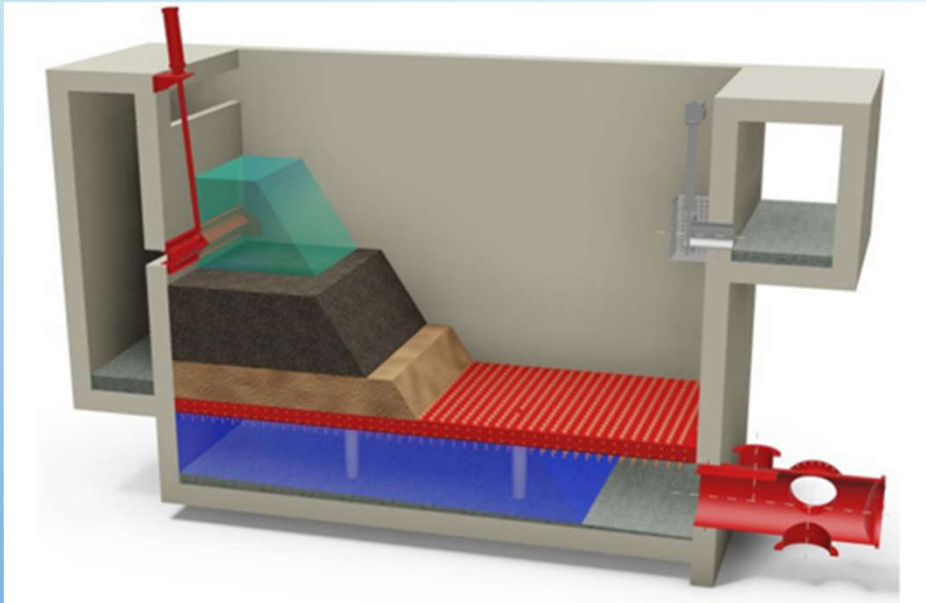


## 3. PROJEKT ARA SEELAND SÜD

### WAS IST NEU?

→ REINIGUNGSANFORDERUNG: ZIELWERT PHOSPHOR 0.1 mg/l (GRENZWERT 0.? mg/l \*)

\* WIRD NOCH VOM AFU DEFINIERT



### 2-SCHICHT-SANDFILTER FA. WABAG

- HOHER RÜCKHALT VON UNGELÖSTEN STOFFEN (GUS)
- $\emptyset < 0.1 \text{ mg P}_{\text{ges}}/\text{l} \rightarrow \text{CA. } 300 \text{ kg P}_{\text{ges}}/\text{a}$   
GELANGT IN DEN MURTENSEE
- EFFIZIENTER EINSATZ VON FÄLLMITTELN
- NACHBEHANDLUNG EMV-STUFE

## 3. PROJEKT ARA SEELAND SÜD

### **WAS IST NEU?**

→ ERHÖHUNG ENERGIEEFFIZIENZ



ARA Seeland Süd - Informationsveranstaltung

- VERWALTUNGSGEBÄUDE MIT MINERGIESTANDARD, NEUE ISOLATION FAULBEHÄLTER
- EINSATZ ENERGIEEFFIZIENTER ANTRIEBE
- EFFIZIENTERE WÄRMEKRAFT-KOPPELUNG  
(BHKW MIT EL.WIRKUNGSGRAD > 38%)  
NAHEZU ENERGIEAUTARK  
(STROM CA. 90%, WÄRME 100%)

## 3. PROJEKT ARA SEELAND SÜD

### **WAS IST NEU?**

→ VERMEIDUNG METHANEMISSIONEN (TREIBHAUSGAS)

→ VERRINGERUNG VON SCHLAMMTRANSPORTEN

HEUTE: OFFENER SCHLAMMSTAPEL



ARA Seeland Süd - Informationsveranstaltung

NEU: GESCHLOSSENER NACHFAULRAUM



15. Januar 2019

### 3. PROJEKT ARA SEELAND SÜD

#### **WAS IST NEU?**

- EINHAUSUNG DER KOMPLETTEN ANLAGE, VERHINDERUNG VON EMISSIONEN
- EINHEITLICHE ARCHITEKTUR, NATURNAHE GESTALTUNG DES AREALS



**WAS IST NEU?**

GESAMTKONZEPT

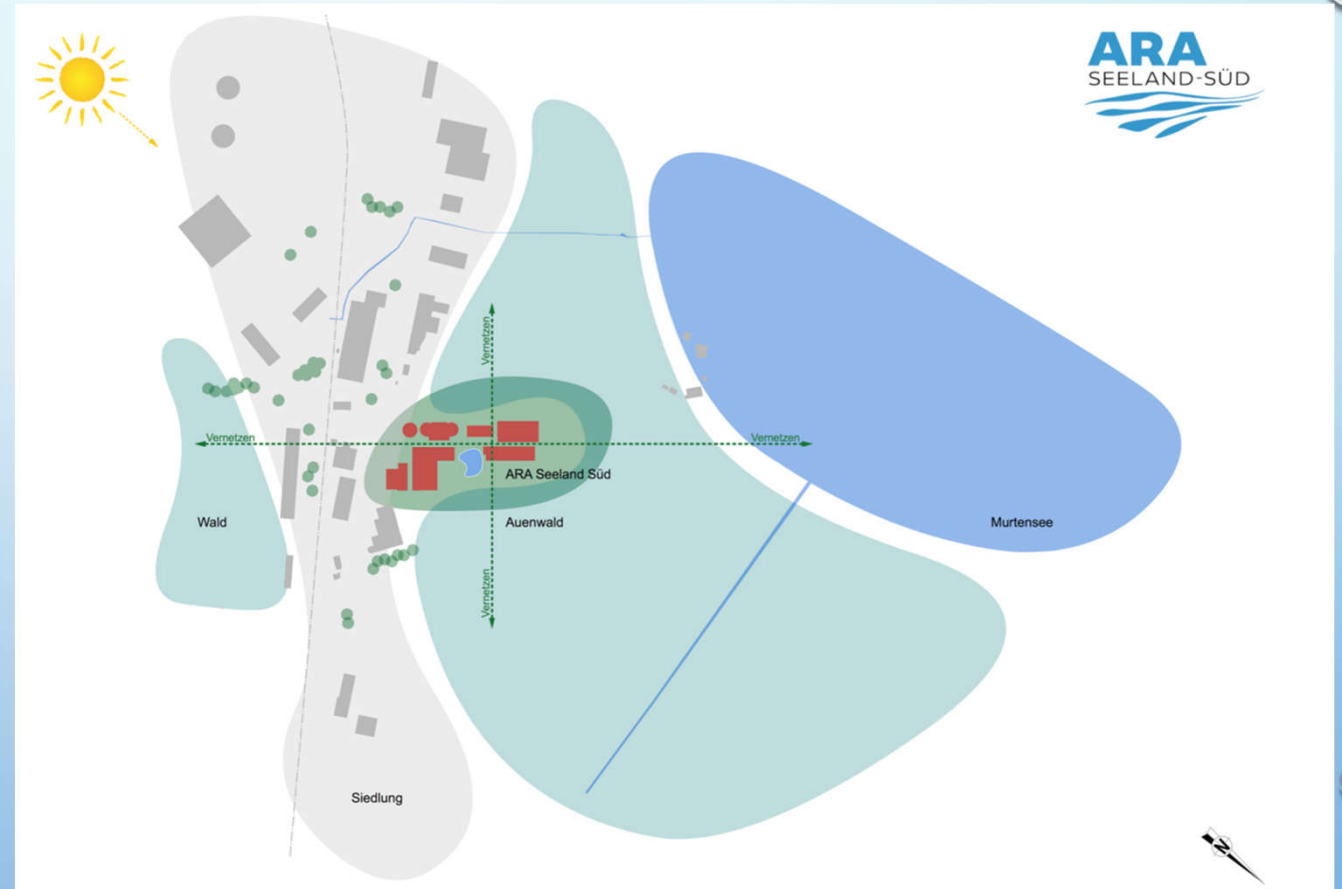
LEITBILD

ARCHITEKT RYKART

LANDSCHAFTSARCHITEKT

MOERI & PARTNER AG

# 3. PROJEKT ARA SEELAND SÜD





**WAS IST NEU?**

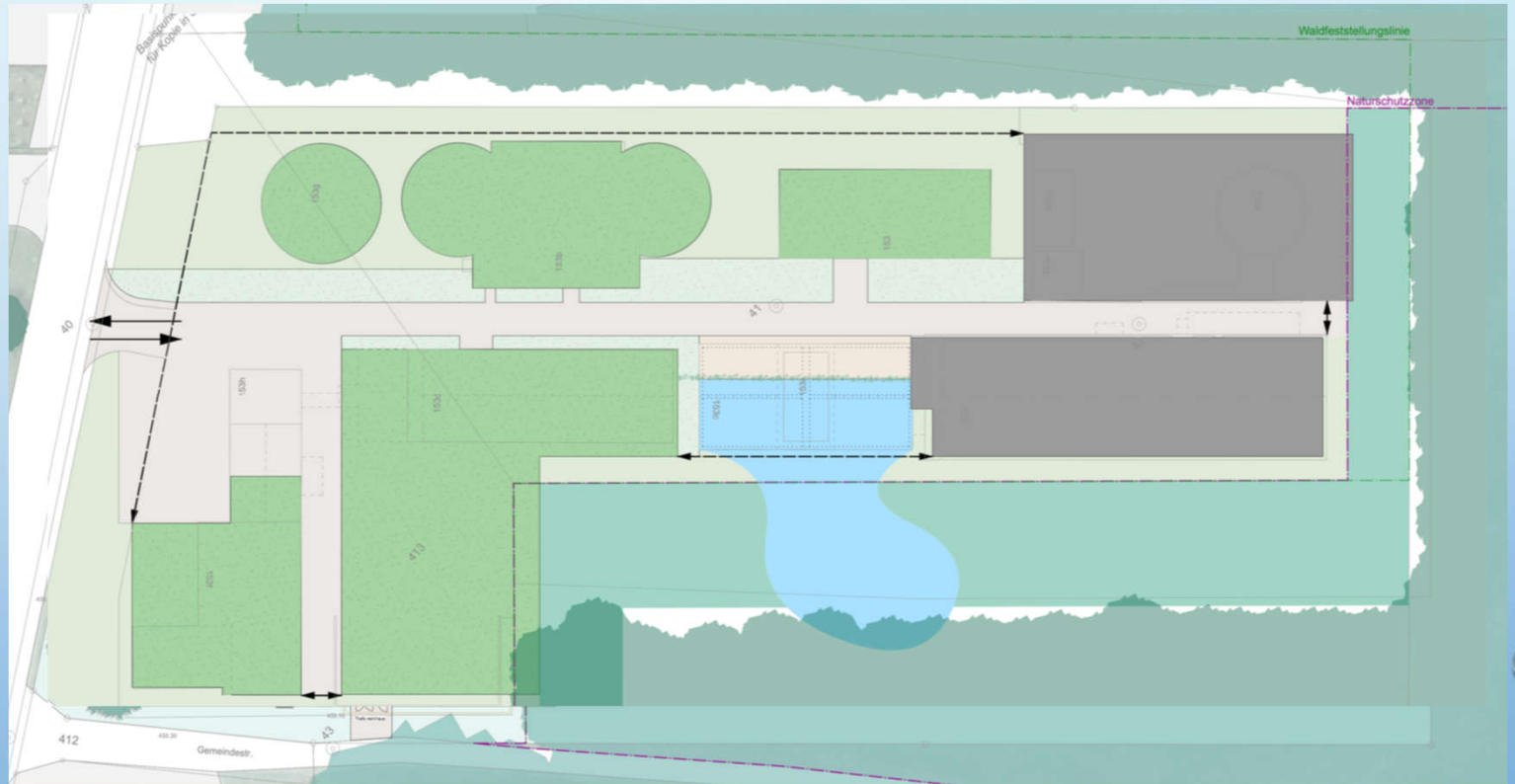
# 3. PROJEKT ARA SEELAND SÜD

GESTALTUNGSKONZEPT

BODENABDECKUNG

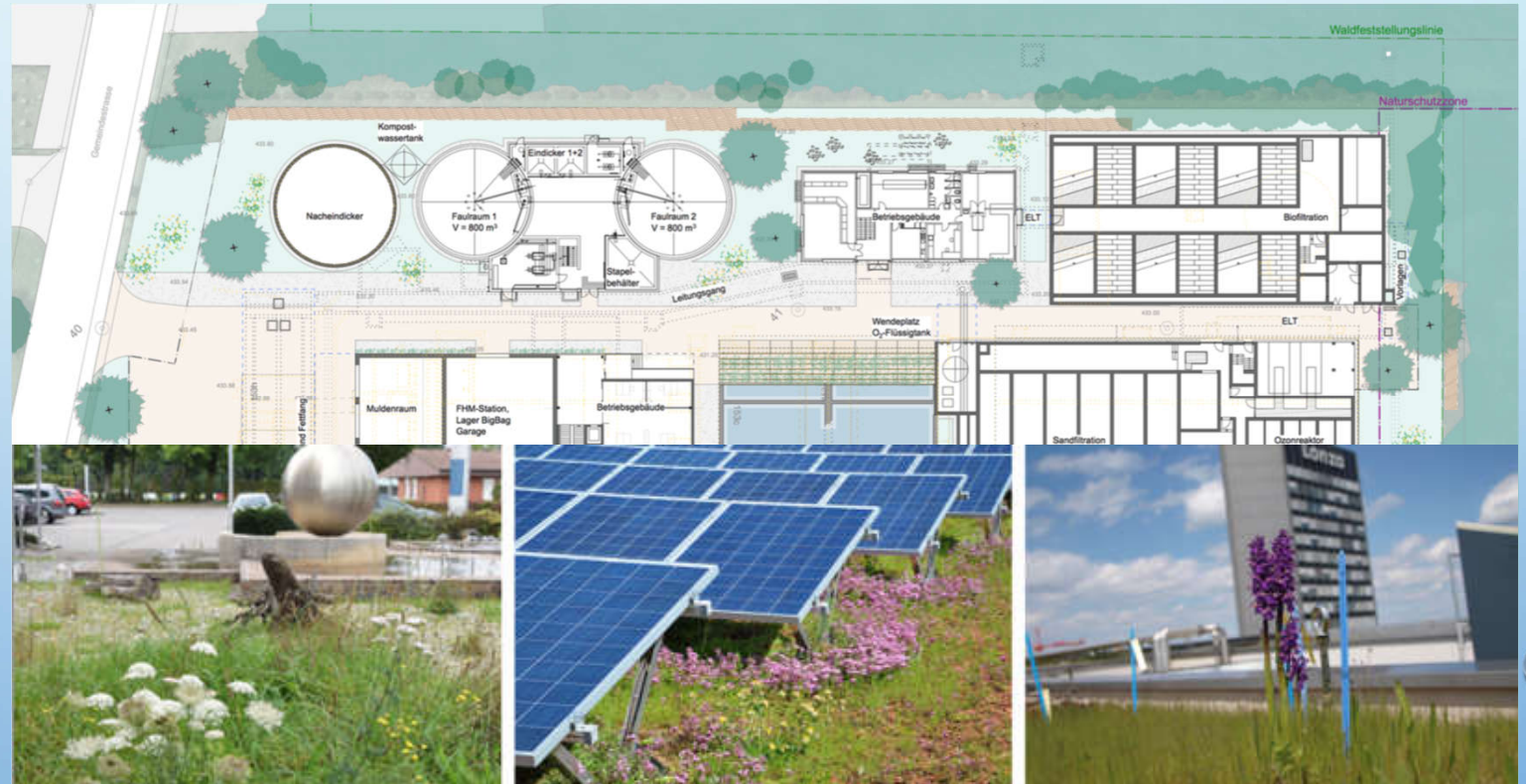
**LEGENDE**

- Hartbelag
- Extensiv begrünte Dachfläche
- Dachhaut versiegelt
- Schotterrasen
- Wiesenfläche / Grünfläche
- Offene Wasserfläche
- Waldrandaufwertung
- Abgrenzung



# 3. PROJEKT ARA SEELAND SÜD

GESTALTUNGSKONZEPT

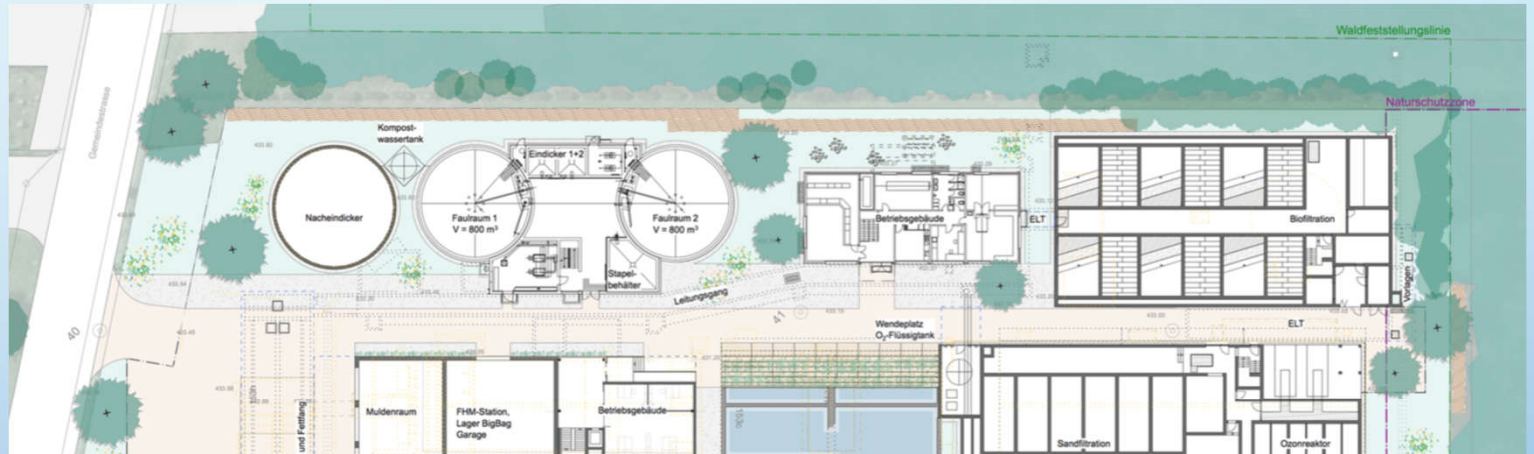


VERZICHT AUF DICHTER  
BODENFLÄCHEN



# 3. PROJEKT ARA SEELAND SÜD

GESTALTUNGSKONZEPT



RUDERALFLÄCHEN UND  
TROCKENSTANDORTE  
FÜR WÄRMEBEDÜRFTIGE





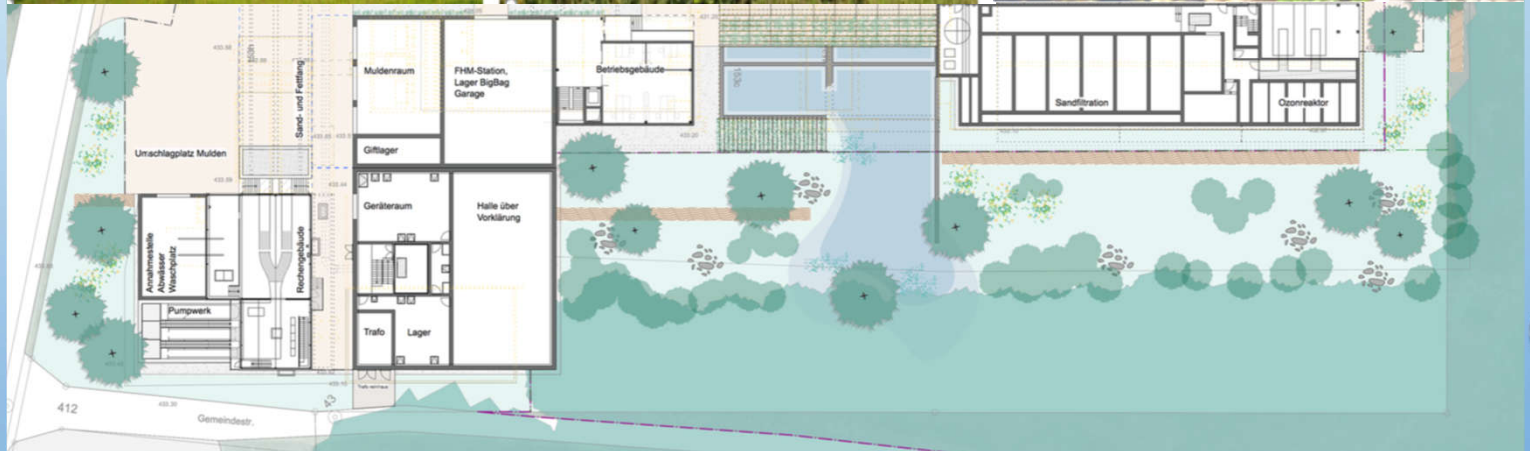
**WAS IST NEU?**

# 3. PROJEKT ARA SEELAND SÜD

GESTALTUNGSKONZEPT



WALDRANDAUFWERTUNG  
OFFENE WASSERFLÄCHE



# 3. PROJEKT ARA SEELAND SÜD



FASSADENKONZEPT → KOMBINATION HOLZFASSADEN UND BETON



**WAS IST NEU?**

HOLZFASSADEN



BERANKTE FASSADEN



OBSTSPALIER



# 3. PROJEKT ARA SEELAND SÜD



### 3. PROJEKT ARA SEELAND SÜD

#### **WAS IST NEU?**

#### ZUSATZPROJEKTE

(HEUTE BEREITS IMPLEMENTIERT, ANPASSUNGEN BEI UMBAU ARA NOTWENDIG)

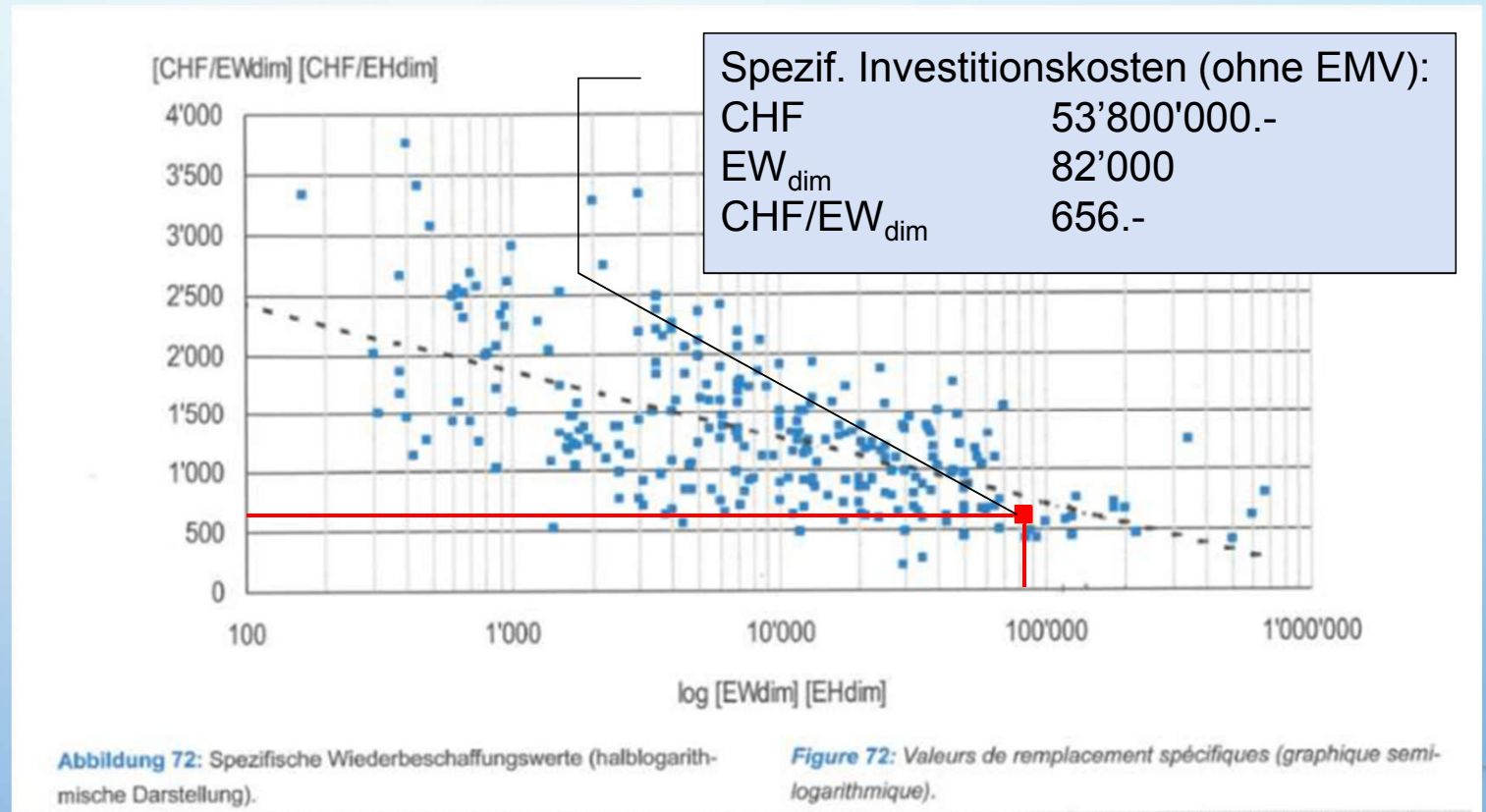
→ VERSORGUNG DES CENTRE LOEWENBERG (TAGUNGSZENTRUM DER SBB) MIT GEREINIGTEM ABWASSER ZUR KÄLTE- UND WÄRMEGEWINNUNG

→ ANNAHME VON KOMPOSTWASSER / PLATZWASSER DER KOMPOSTIERUNGSANLAGE SEELAND AG

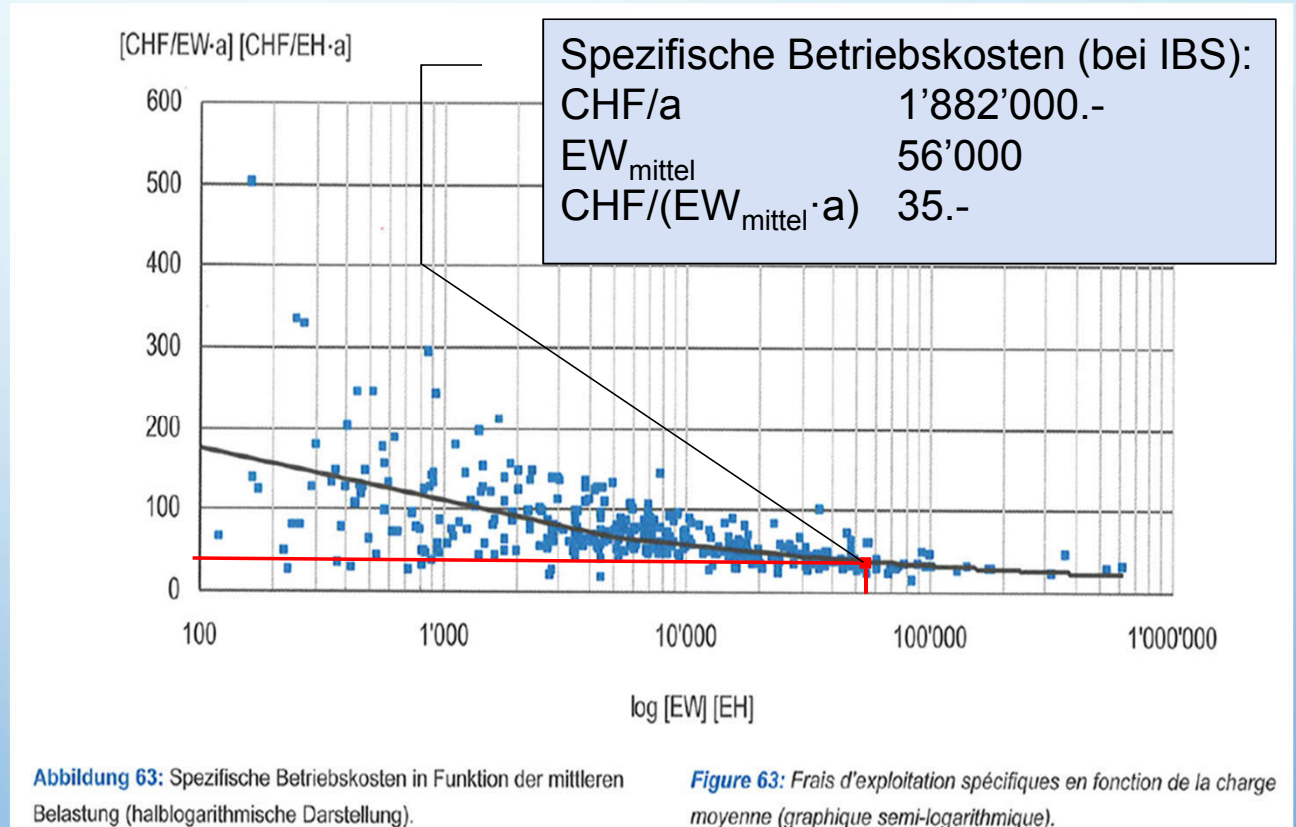
SPEZIFISCHE INVESTITIONS-  
KOSTEN ARA IN DER SCHWEIZ

ARA SEELAND SÜD  
OHNE EMV-STUFE,  
OHNE ABGELTUNGEN

### 3. PROJEKT ARA SEELAND SÜD



### 3. PROJEKT ARA SEELAND SÜD

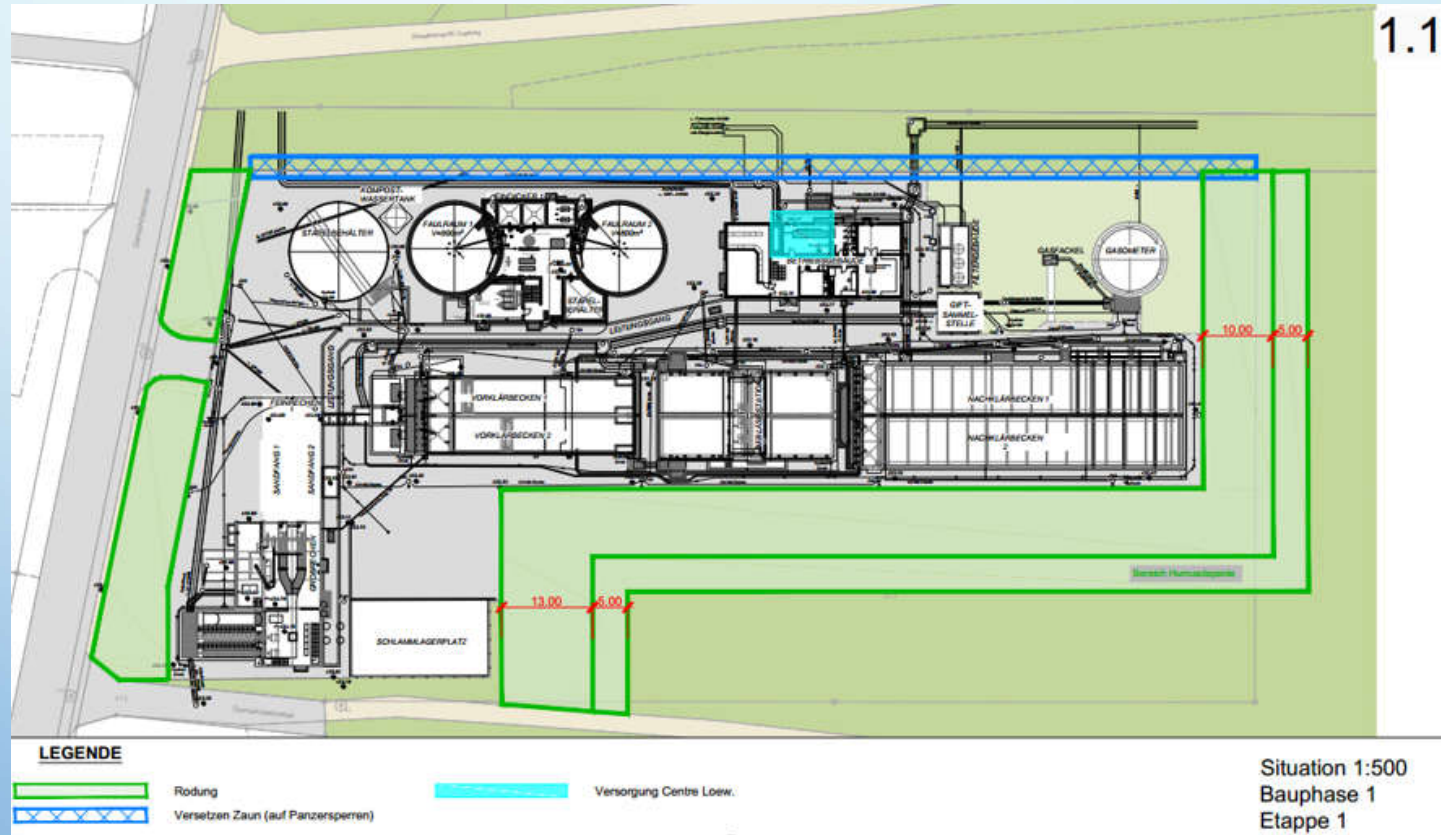


# 3. PROJEKT ARA SEELAND SÜD

BEGINN

BAUPHASE 1

DAUER CA. 2 JAHRE



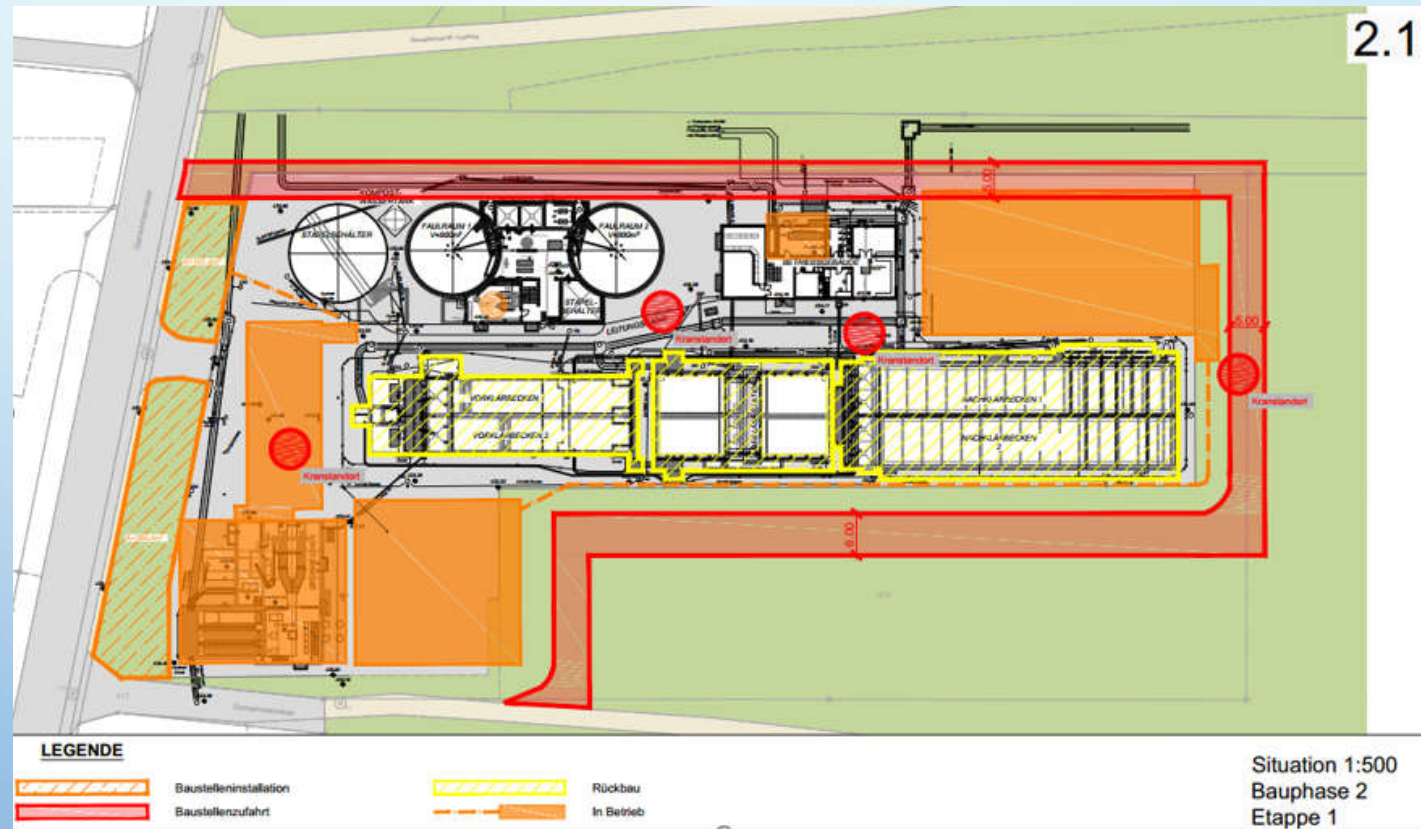


# 3. PROJEKT ARA SEELAND SÜD

BEGINN

BAUPHASE 2

DAUER CA. 1.5 JAHRE

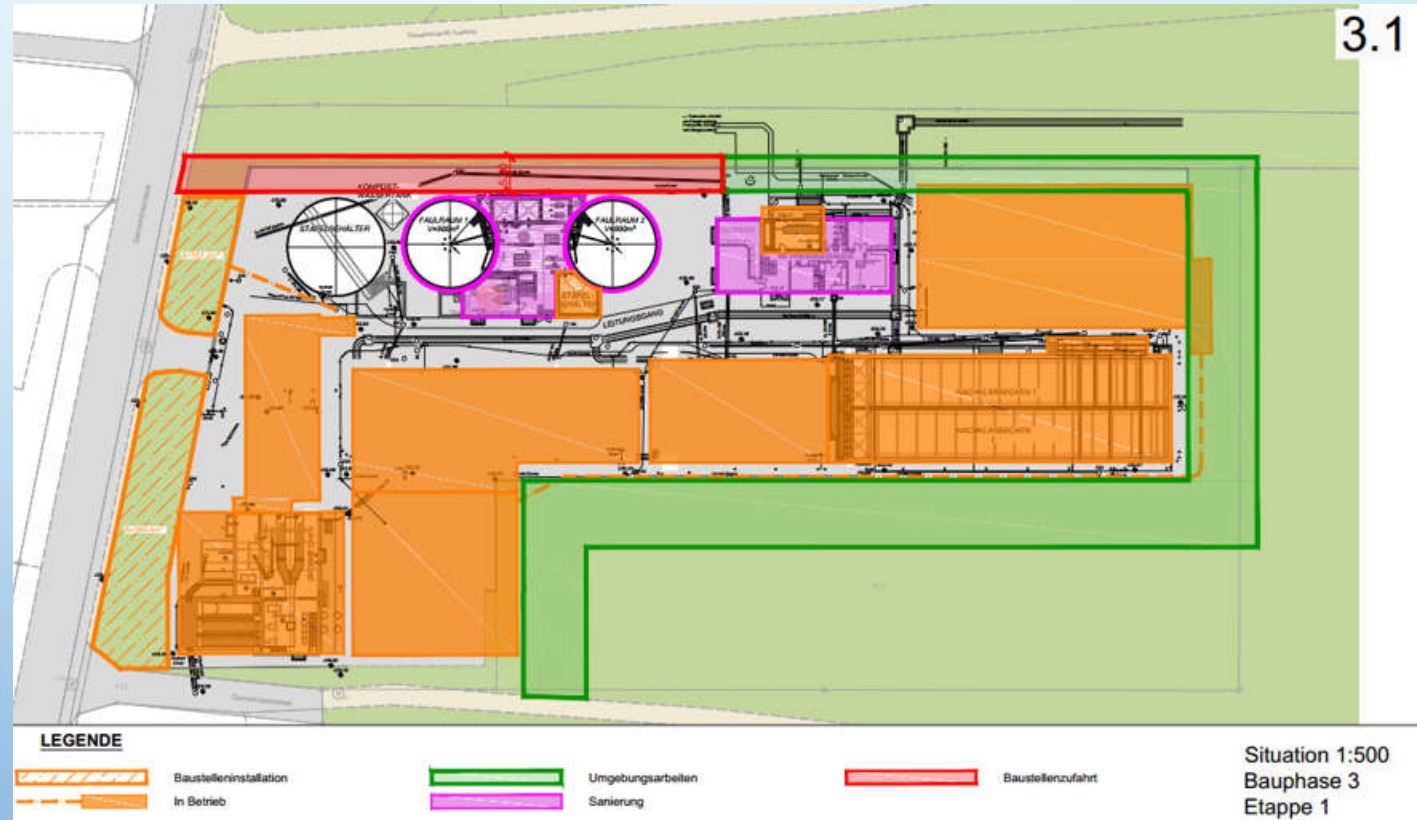


# 3. PROJEKT ARA SEELAND SÜD

BEGINN

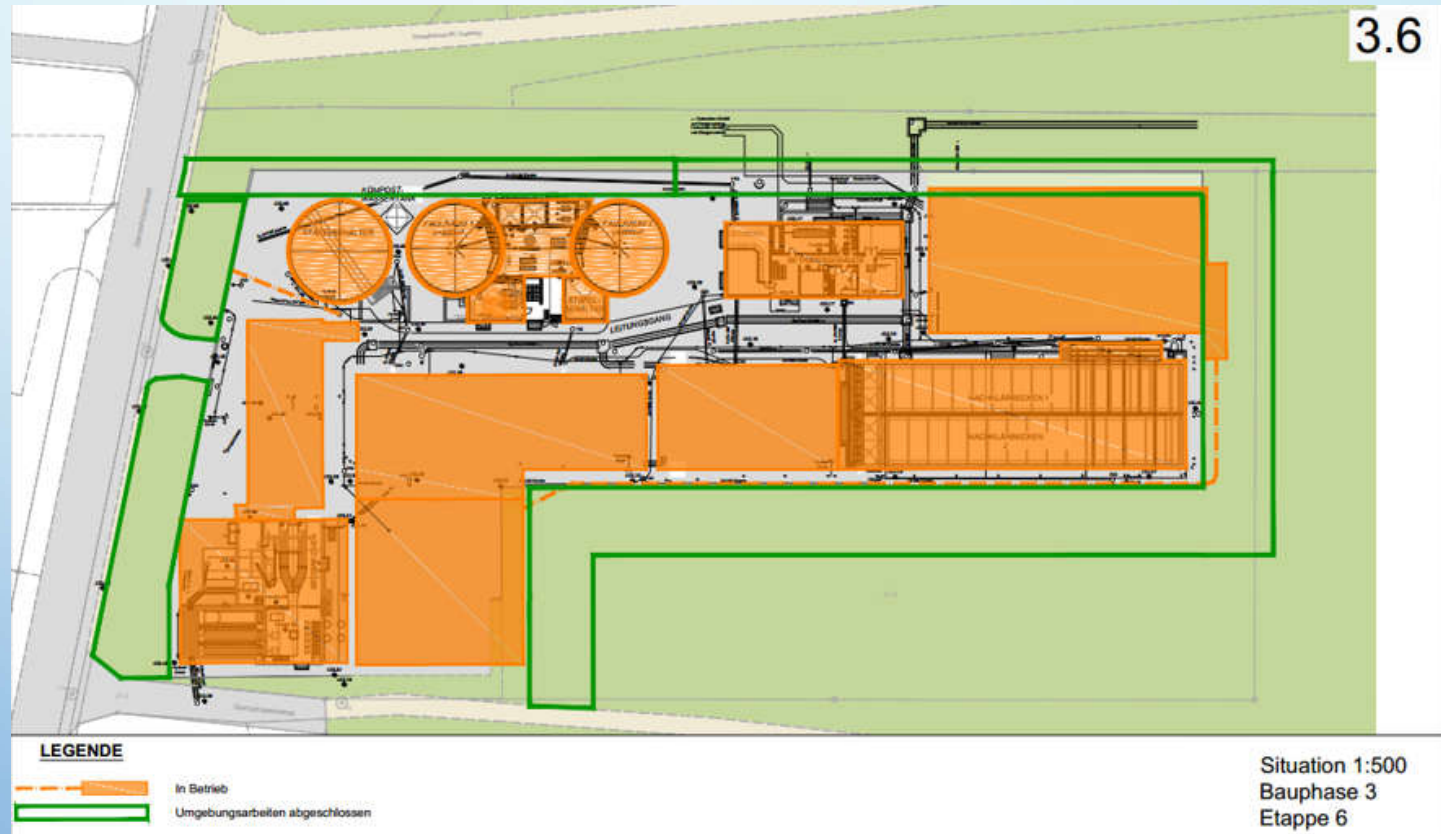
BAUPHASE 3

DAUER CA. 1 JAHR



# 3. PROJEKT ARA SEELAND SÜD

ENDE  
BAUPHASE 3



## 3. PROJEKT ARA SEELAND SÜD

### **TERMINPLAN (MEILENSTEINE) ARA SEELAND SÜD + AV KERZERS**

- KREDITGENEHMIGUNG (URNENABSTIMMUNG) SO 10. FEB. 2019
- ERSTELLUNG BAUGESUCH UND BAUEINGABE FEB. - APR. 2019
- ERTEILUNG BAUBEWILLIGUNG AUG. 2019
- BAUPHASE 1 ARA SEELAND SÜD 2019 – 2021
- BAU PW UND ABLEITUNG ARA KERZERS 2020 - 2021
- BAUPHASE 2 ARA SEELAND SÜD 2022 - 2023
- ANSCHLUSS ARA KERZERS AN ARA SEELAND SÜD FEB. 2022
- BAU REGENBECKEN UND RÜCKBAU ARA KERZERS 2022 - 2023
- BAUPHASE 3 ARA SEELAND SÜD 2023 - 2024

## 4. BAUKOSTEN

PASCAL PÖRNER

PRÄSIDENT BAUKOMMISSION

## 4. BAUKOSTEN

			<b>Exkl. Mwst</b>	<b>Inkl. Mwst</b>
<b>VP Hunziker Betatech,</b>	<b>Sommer 2016</b>	<b>➔</b>	<b>56.1 Mio</b>	<b>60.4 Mio</b>
<b>VP Überprüfung Holinger,</b>	<b>September 2017</b>	<b>➔</b>	<b>53.5 Mio</b>	<b>57.6 Mio</b>

**Genauigkeit Vorprojekt +/- 20%**

<b>ARA Seeland Süd</b>		<b>Kostenvoranschlag</b> Stand Oktober 2018, Genauigkeit ± 8%			
BKP	Beschreibung	ARA	EMV	Total ARA inkl. EMV	KAN
		CHF	CHF	CHF	CHF
0	Grundstück	126'000	24'000	<b>150'000</b>	6'000
1	Vorbereitungsarbeiten	5'756'000	814'000	<b>6'570'000</b>	0
2	Gebäude	17'888'000	2'410'000	<b>20'298'000</b>	3'036'000
4	Umgebung	1'621'000	237'000	<b>1'858'000</b>	0
5	Baunebenkosten und Honorare	8'029'000	1'341'000	<b>9'370'000</b>	568'000
6	Baunebenkosten Bauherr	110'000	20'000	<b>130'000</b>	0
7	Ausrüstungen	9'518'000	2'582'000	<b>12'100'000</b>	0
8	MSRE-Technik	6'616'000	1'021'000	<b>7'637'000</b>	0
9	Ausstattung	286'000	1'000	<b>287'000</b>	0
<b>TOTAL exkl. MwSt.</b>		<b>CHF 49'950'000</b>	<b>8'450'000</b>	<b>58'400'000</b>	<b>3'610'000</b>
Total inkl. 7.7% MwSt. gerundet		CHF 53'800'000	9'100'000	62'900'000	3'890'000

## **Zusatzprojekte**

Zusatzprojekte „Wärmeconcept Centre Loewenberg“ und „Kompostwasserannahme der Kompostieranlage Seeland AG“ sind enthalten und betragen zusammen CHF 488'000.-- (exkl. MwSt.)

## **Kosten Leitung Galmiz - Muntelier**

Die dafür ermittelten Investitionskosten betragen CHF 3'610'000.-- (exkl. MwSt.)

## **Genauigkeit Bauprojekt**

**+/- 8%**



# SUBVENTIONEN

- GEMÄSS ANHÖRUNG VOM BAFU SICHERT DIESES DIE SUBVENTIONIERUNG DER EMV-STUFE ARA SEELAND SÜD UNTER VORBEHALT DER ERREICHUNG DES SCHWELLENWERTES VON 24'000 ANGESCHLOSSENEN EINWOHNERN BIS ZUR SCHLUSSABRECHNUNG ZU. DIESE BETRAGEN 75% DER ANRECHENBAREN INVESTITIONSKOSTEN.

## Anrechenbare Kosten

**7.64 Mio** ➔ **5.73 Mio (exkl. Mwst)**

Ferner werden für Berner Gemeinden Kantonsbeiträge aus dem bernischen Abwasserfonds gesprochen.

# BETRIEBSKOSTEN

	CHF/a		
<b>Betriebskosten ARA</b>		<b>1'882'000</b>	<b>2'397'000</b>
<b>Einwohnerwerte</b>	EW <sub>mittel</sub>	56'000	70'000
<b>Spezifische Betriebskosten ARA</b>	CHF/(EW <sub>mittel</sub> ·a)	35	35

# BETRIEBSKOSTEN VERTEILSCHLÜSSEL

	2017		2017
COURGEVAUX	5.40%	FRÄSCHELS	1.45%
GALMIZ	2.51%	GEMPENACH	1.39%
GRENG	0.44%	GOLATEN	0.87%
MEYRIEZ	1.69%	GURBRÜ	0.93%
MONT-VULLY	15.29%	KERZERS	23.83%
MÜNCHENWILER	1.50%	RIED BEI KERZERS	6.88%
MUNTELIER	4.10%	ULMIZ	1.40%
MURTEN	28.95%	WILEROLTIGEN	1.38%
FERENBALM	1.99%		

## 5. STELLUNGNAHME KANTONE

DAS PROJEKT ARA SEELAND SÜD ENTSPRICHT DER ZIELSETZUNG UND DEN ANFORDERUNGEN DER BETROFFENEN KANTONALEN ÄMTER.

DAS PROJEKT IST KONFORM MIT DER KANTONALEN PLANUNG DES AMTS FÜR UMWELT (AFU), WELCHE ZUM ZIEL HAT:

- **SCHUTZ DER GEWÄSSER**
- **EFFIZIENTE ABWASSERREINIGUNG**
- **WACHSTUMSMÖGLICHKEIT DER REGIONEN GEWÄHRLEISTEN**

## **GEWÄSSERSCHUTZ - ERLIGRABEN**

### **STATUS QUO (ARA KERZERS)**

- UNGEEIGNETER VORFLUTER DA ZU KLEIN → EINLEITBEWILLIGUNG LÄUFT AUS
- ARA AN KAPAZITÄTSGRENZE → ENTWICKLUNG DER REGION KERZERS EINGESCHRÄNKT

### **ANSCHLUSS AN ARA SEELAND SÜD**

- ENTLASTUNG DES ERLIGRABENS
- WIRTSCHAFTLICHE ENTWICKLUNG ERNEUT MÖGLICH

## GEWÄSSERSCHUTZ - MURTENSEE

**EINZUGSGEBIET:** ~690 KM<sup>2</sup>

**PROBLEMATIK:** SAUERSTOFFMANGEL (IN ZUSAMMENHANG MIT PHOSPHOR-BELASTUNG)

**STUDIEN:**

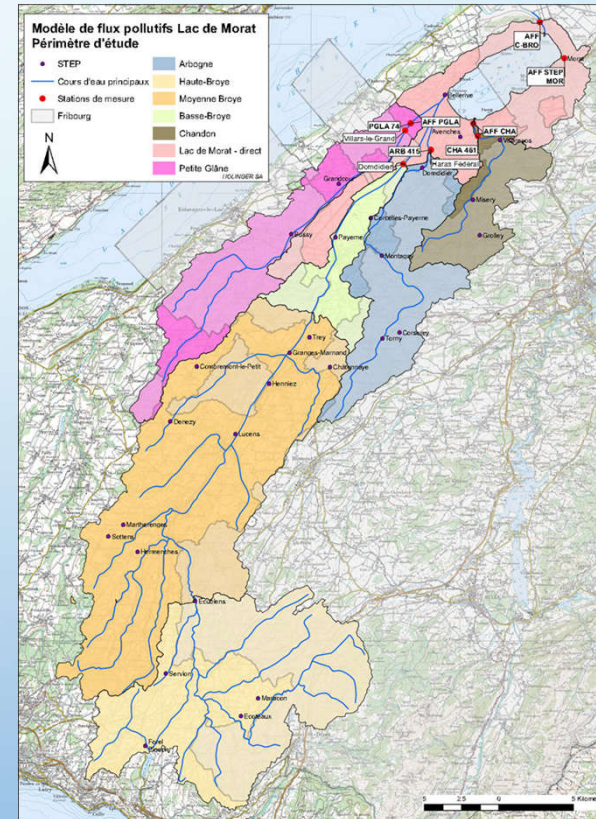
- PHOSPHOR- UND SAUERSTOFFBILANZEN, EAWAG (2009)
- AKTIONSPLAN ZUR PHOSPHORREDUKTION, AGRIDEA (2011)
- SCHADSTOFFFLUSSMODELL, HOLINGER (2018)

**ZIEL:** PHOSPHOR- UND SPURENSTOFFEINTRÄGE REDUZIEREN

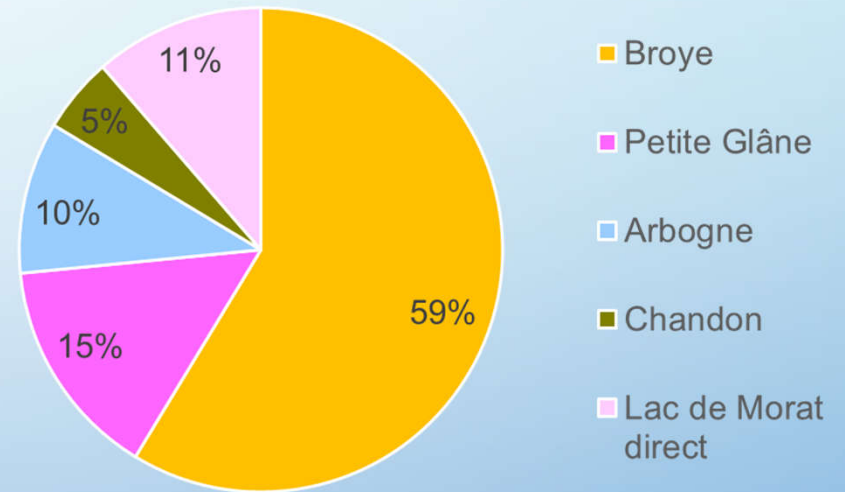
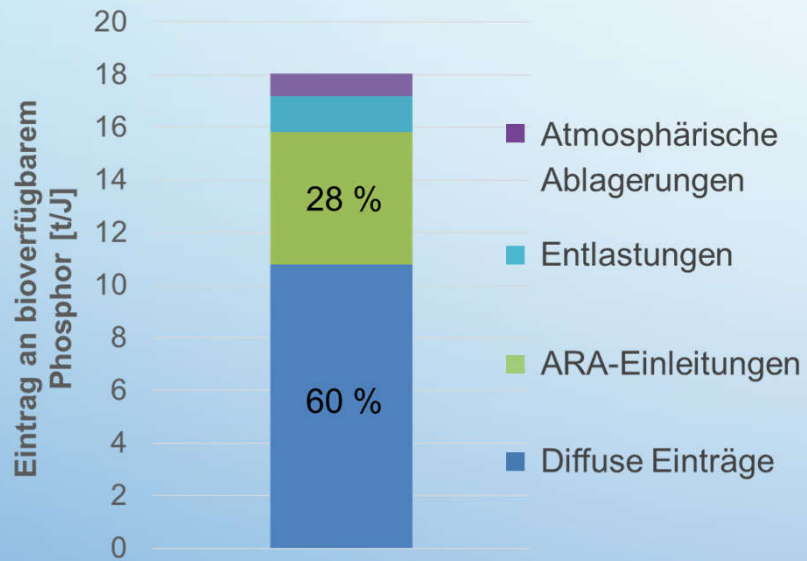
**SCHLUSSFOLGERUNG:** DIFFUSE EINTRÄGE MACHEN DEN GRÖSSTEN TEIL DER P-FRACHT AUS

**MASSNAHMEN:**

- PUNKTUELLE EINTRÄGE REDUZIEREN (BESSERE REINIGUNGSLEISTUNG AUF ARA)
- DIFFUSE EINTRÄGE REDUZIEREN

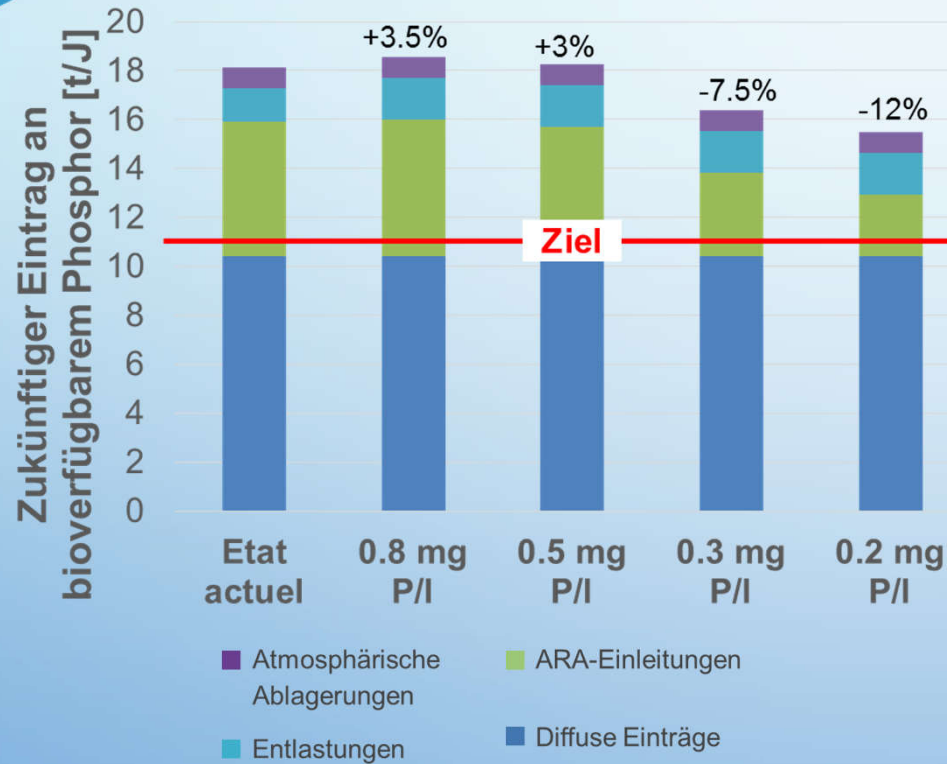


## GEWÄSSERSCHUTZ - MURTENSEE



### HERKUNFT BIOVERFÜGBARER PHOSPHOR (STUDIENRESULTATE 2018)

## GEWÄSSERSCHUTZ - MURTENSEE

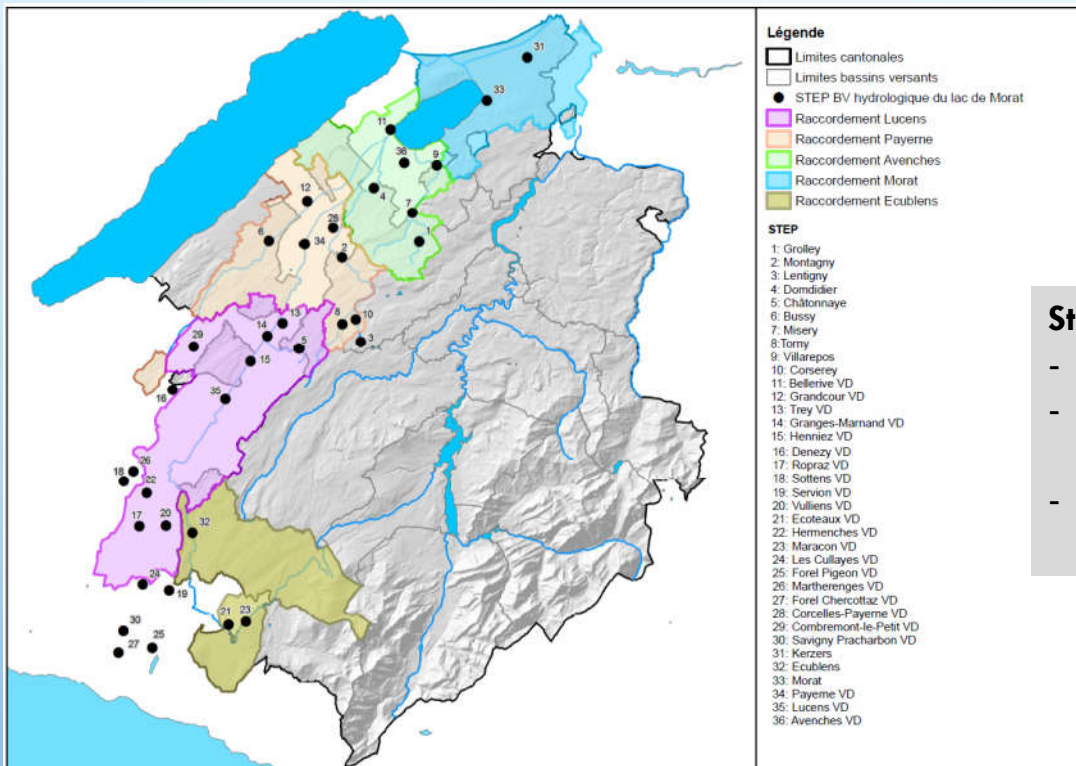


MASSNAHMEN BEI DER ABWASSERREINIGUNG WERDEN NICHT AUSREICHEN UM DAS ZIEL ZU ERREICHEN...

DIE ARA SEELAND IST TEIL DER STRATEGIE, DIE AUF DARAUF ABZIHLT, DIE EINTRÄGE AN BIOVERFÜGBAREM PHOSPHOR VON ARA SOWEIT MÖGLICH ZU REDUZIEREN!



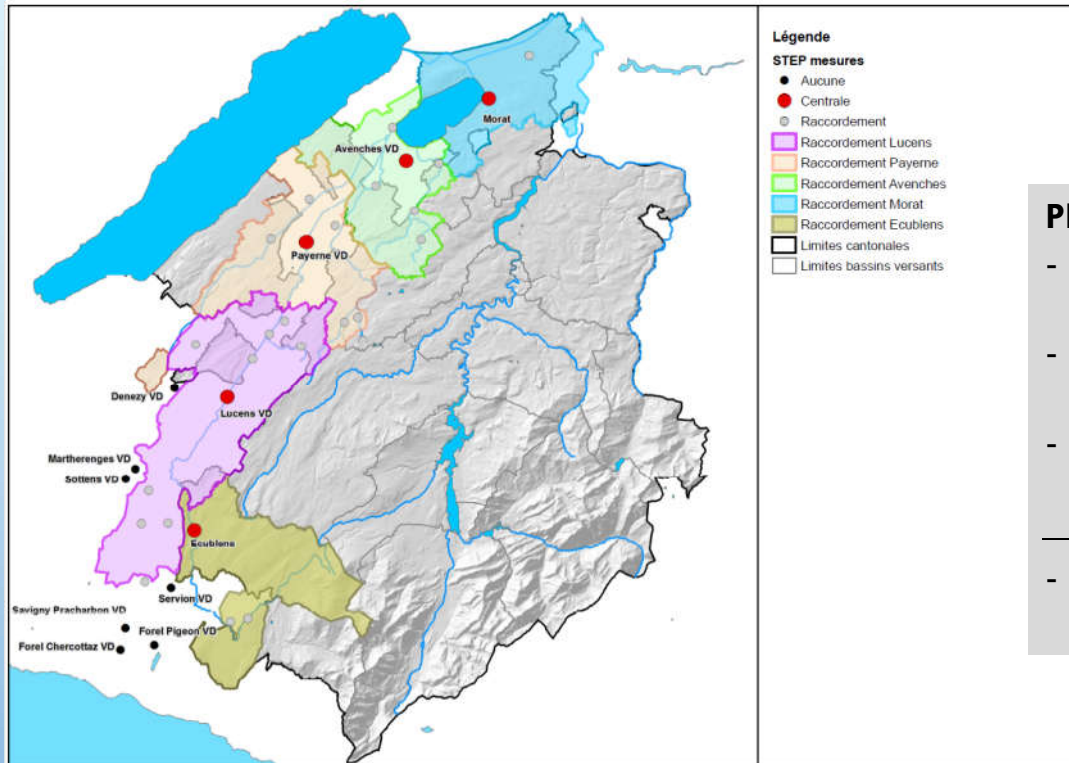
## ABWASSERREINIGUNG IM EZG DES MURTENSEES



### Status Quo

- > 30 ARA
- Keine Behandlung der **Mikroverunreinigungen**
- Anforderung für den **Phosphor: 0.8 mg/l**

## ABWASSERREINIGUNG IM EZG DES MURTENSEES



### Planung

- **5 regionale ARA**  
(168'000 EW – 93 %)
  - Behandlung der **Mikroverunreinigungen**
  - Verschärfte Anforderungen für den **Phosphor**
- 
- **7 kleine waadtländische ARA**  
(12'000 EW – 7 %)

**PROJEKT ARA SEELAND SÜD ENTSPRICHT DER KANTONALEN PLANUNG (REGIONALISIERUNG + EMV)!**

## VON DER REGIONALSTUDIEN BIS HEUTE

### GROSSZÜGIGER STUDIENPERIMETER

- MÖGLICHE SZENARIEN ENTWERFEN

### VERTRETEN AN STARTSITZUNG:

- ARA (10)
- KANTONE (3)
- VERBAND DER GEMEINDEN DES SEEBEZIRKS
- INGENIEURBÜRO



**AKTUELLES PROJEKT BASIERT AUF FUNDIRTER PLANUNG – DAS AFU VERFOLGT DAS PROJEKT MIT GROSSER AUFMERKSAMKEIT!**

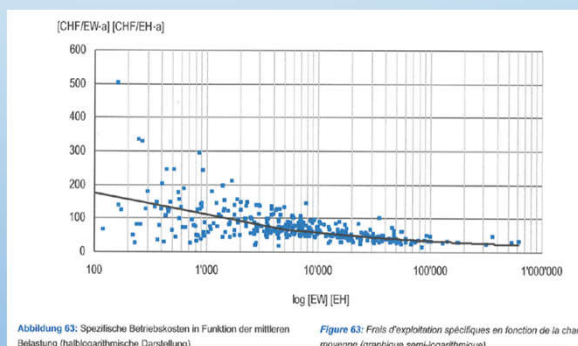
## VORTEILE ARA SEELAND SÜD

**GEWÄSSERSCHUTZ:** BESSERE REINIGUNGSLEISTUNG (NITRIFIKATION, EMV, PHOSPHOR); STRATEGISCHE EINLEITUNG DES GEREINIGTEN ABWASSERS IN DEN SEE

**ENERGIE:** ENERGIEGEWINNUNG AUF ARA UND SAIDEF; SCHLAMMENTWÄSSERUNG VOR ORT

**REALISIERUNG:** ABWASSERPROBLEMATIK SO BALD WIE MÖGLICH LÖSEN (INSBESONDERE IM HINBLICK DER BEDÜRFNISSE DER REGION KERZERS)

**KOSTEN:** RATIONALISIERUNG BETRIEBSKOSTEN



## ZUSAMMENFASSEND

### DAS PROJEKT ARA SEELAND SÜD ENTSPRICHT

- ... DER ZIELSETZUNG UND DEN ANFORDERUNGEN DES AMTS FÜR UMWELT FREIBURG (AFU)
- ... DEN ANFORDERUNGEN DES BUNDESAMTS FÜR UMWELT (BAFU)

## HALTUNG DES KANTONS BERN

- DAS AMT FÜR WASSER UND ABFALL (AWA) UNTERSTÜTZT VORBEHALTLOS DAS VORLIEGENDE PROJEKT
- ES ENTSPRICHT DEN ZIELSETZUNGEN DES KANTONS:

Richtplan des Kantons Bern

Massnahme C\_27

### **Öffentliche Abwasserentsorgung sichern**

#### **Zielsetzung**

Die öffentliche Abwasserentsorgung ist dauerhaft und langfristig gewährleistet. Die Anzahl der Abwasserreinigungsanlagen (ARA) und deren Standorte garantieren einen ökologisch und volkswirtschaftlich sinnvollen Gewässerschutz.

## ALTERNATIVEN ZUR ARA SEELAND SÜD

- EINE ABLEITUNG RICHTUNG ARA BIEL IST NICHT SINNVOLL AUS
  - KOSTENGRÜNDEN
  - ENERGETISCHEN GRÜNDEN
  - RISIKEN UND ZEITBEDARF DER REALISIERUNG

# 6. ABSTIMMUNGEN

URSULA SCHNEIDER SCHÜTTEL

PRÄSIDENTIN ARA SEELAND SÜD



## 6. ABSTIMMUNGEN

1. ABSTIMMUNG BETR. ARA SEELAND SÜD

2. *ABSTIMMUNG BETR. ARA REGION KERZERS*

## 6. ABSTIMMUNGEN

### 1. ABSTIMMUNG BETR. **ARA SEELAND SÜD**

DIE DELEGIERTENVERSAMMLUNG DER ARA SEELAND SÜD VOM 27. NOVEMBER 2018 HAT DEN BAUKREDIT FÜR DAS PROJEKT „UMBAU UND NEUBAU ARA SEELAND SÜD“ VON **CHF 62.9 MIO. INKL. 7.7% MWST.** EINSTIMMIG GENEHMIGT.

DIE STATUTEN SEHEN AB EINEM BETRAG VON CHF 20 MIO. DAS **OBLIGATORISCHE REFERENDUM** VOR.

→URNENABSTIMMUNG IN DEN FREIBURGER GEMEINDEN

→ABSTIMMUNG AN DER GEMEINDEVERSAMMLUNG IN DEN BERNER GEMEINDEN

## 6. ABSTIMMUNGSFRAGE

**WOLLEN SIE DEM KREDITBEGEHREN ÜBER CHF 62.9 MIO. INKLUSIVE 7.7% MWST. FÜR DEN UMBAU UND NEUBAU DER ARA SEELAND SÜD AM STANDORT DER HEUTIGEN ARA REGION MURTEN ZUSTIMMEN?**

**→ ABSTIMMUNG IN ALLEN 17 GEMEINDEN DES GEMEINDEVERBANDES DER ARA SEELAND SÜD**

## 6. ABSTIMMUNGEN

### **ABLEITUNG VON KERZERS NACH MUNTELIER**

2 TEILOBJEKTE:

KERZERS – GALMIZ: FINANZIERUNG ARA REGION KERZERS

GALMIZ – MUNTELIER: FINANZIERUNG ARA SEELAND SÜD

JE NACH GEMEINDEVERBAND UNTERSCHIEDLICHE ABSTIMMUNGSVORGABEN, NACH MASSGABE DER STATUTEN

## 6. ABSTIMMUNGEN

### **ABLEITUNG VON KERZERS NACH MUNTELIER**

TEILOBJEKT **GALMIZ – MUNTELIER**: FINANZIERUNG ARA SEELAND SÜD

DIE DELEGIERTENVERSAMMLUNG VOM 27. NOVEMBER 2018 HAT DEN BAUKREDIT FÜR DAS PROJEKT „ARA-LEITUNG KERZERS-MUNTELIER – TEILOBJEKT GALMIZ-MUNTELIER“ VON **CHF 3.89 MIO. INKL. 7.7% MWST** EINSTIMMIG GENEHMIGT.

FAKULTATIVES REFERENDUM GEMÄSS STATUTEN

## 6. ABSTIMMUNGEN

### 2. ABSTIMMUNG BETR. **ARA REGION KERZERS – BETRIFFT NUR GEMEINDEN DIESES VERBANDES**

DIE DELEGIERTENVERSAMMLUNG DER ARA REGION KERZERS HAT DEN BAUKREDIT FÜR DAS PROJEKT ABLEITUNG KERZERS-MUNTELIER, TEILOBJEKT **KERZERS-GALMIZ** AN DER DELEGIERTENVERSAMMLUNG VOM 25. OKTOBER 2018 GENEHMIGT.

DIE STATUTEN SEHEN AB EINEM BETRAG VON CHF 1,5 MIO. DAS **OBLIGATORISCHE REFERENDUM** VOR.

→URNENABSTIMMUNG IN DEN FREIBURGER GEMEINDEN DES VERBANDES

→ABSTIMMUNG AN DER GEMEINDEVERSAMMLUNG IN DEN BERNER GEMEINDEN DES VERBANDES

## 6. ABSTIMMUNGEN

Gemeindeverband / DV	Projekt	Abstimmung gemäss Statuten
<b>ARA Region Kerzers (10 Gemeinden) /DV 25.10.18</b>	Leitung Kerzers–Galmiz	Obligatorisches Referendum, 10.2.2019 (FR) bzw. Gemeindeversammlungen (BE)
<b>ARA Region Kerzers (10 Gemeinden) /DV 25.10.18</b>	Umbau zu Pumpstation mit Regenwasserbehandlung	Obligatorisches Referendum, 10.2.2019 (FR) bzw. Gemeindeversammlungen (BE)
<b>ARA Region Kerzers (10 Gemeinden) /DV 25.10.18</b>	Einkaufssumme	Obligatorisches Referendum, 10.2.2019 (FR) bzw. Gemeindeversammlungen (BE)
<b>ARA Seeland Süd (17 Gemeinden) /DV 27.11.18</b>	Um- und Neubau ARA	Obligatorisches Referendum, 10.2.2019 (FR) bzw. Gemeindeversammlungen (BE)
<b>ARA Seeland Süd (17 Gemeinden) /DV 27.11.18</b>	Finanzierung Leitung Galmiz–Muntelier	Fakultatives Referendum

BESTEN DANK FÜR IHRE AUFMERKSAMKEIT

